

デジタルコンテンツ研究会 音楽部門 第一回講習会

～音楽の基本について～

音楽部門 部門長

@cr_nb



音楽とは？

- 基本はドレミファソラシドだけで構成されている。

ドレミファソラシドとは？

- 基本は白の鍵盤8つ
- 世の中には白の鍵盤以外を使っている曲もいっぱいある！

なぜ白の鍵盤以外を使うのか？

- 音楽には調がある
- 音楽において基準になる音
- 楽譜だとこれ→
- 鍵盤12個のうち、どれを基準の音にしたい



なぜ白の鍵盤以外を使うのか？

- 難しい！！！！
- 最初は白の鍵盤だけで作ってみよう
 - 白の鍵盤だけだと「ド」が基準の音

最初に何を作ればいいのか？

- 簡単な曲のメロディを打ち込んでみよう！！
 - 例：君が代・カエルの歌・森のくまさん.....etc

–今回はカエルのうた

打ち込むには？？？

- DAWを入れよう！
 - Win/Mac用フリーソフト：StudioOneFree
 - インストール，設定とかは個別に聞いてください

▪ ピアノロールを開こう

実践

• ここからは実際に一緒にやってみましょう！！！！

• 「カエルのうた」のメロディを打ち込んでDAW・ピアノロールの操作に慣れていきましょう

C 1 C 2 C 3 C 4 C 5

ドレミファミレド ミファソラソファミ ドドドド ドドレレミミファファ ミレド

PCを持っていない方は誰かと一緒にやりましょう

メロディが打ち込めたら

- 「曲」として完成させるならメロディ以外の音が必要になってくる
 - ピアノ・ベース・ギター・シンセ.....etc



ここではピアノに注目していく

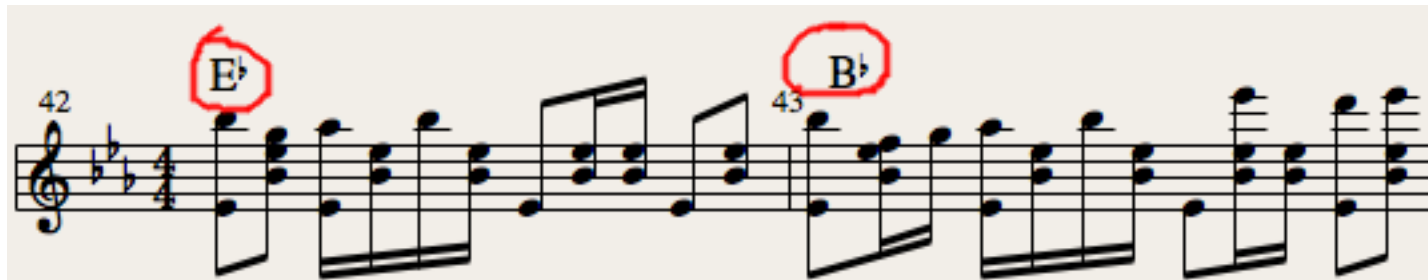
メロディ以外を打ち込むには

(ピアノの場合)

- 音楽は「メロディ」と「コード」から成り立っている
 - ピアノの伴奏はコードがもとになっている

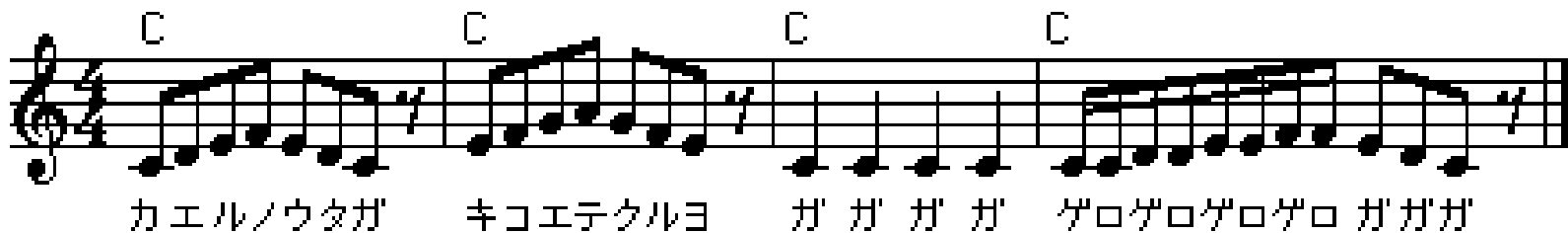
コードとは？

- ↓これ



カエルのうたのコード

- カエルのうたはずっと「C」のコードが続いてる



The image shows a musical score for 'The Frog Song' in 4/4 time, featuring a single C major chord throughout. The melody is written on a single staff with a treble clef. The lyrics are written below the notes.

C C C C

カエルノウタガ キコエテウルヨ ガガガガ ゲロゲロゲロゲロ ガガガ

コード

- 同じコードが続くと、曲として展開がなくなつまらなくなってしまう
- おもしろい曲を作るには？
→曲の中でコードを変えていく必要がある！

「コード進行」

今回はここまで

- 次の機会があればコードなどについて少し説明したいと思います.